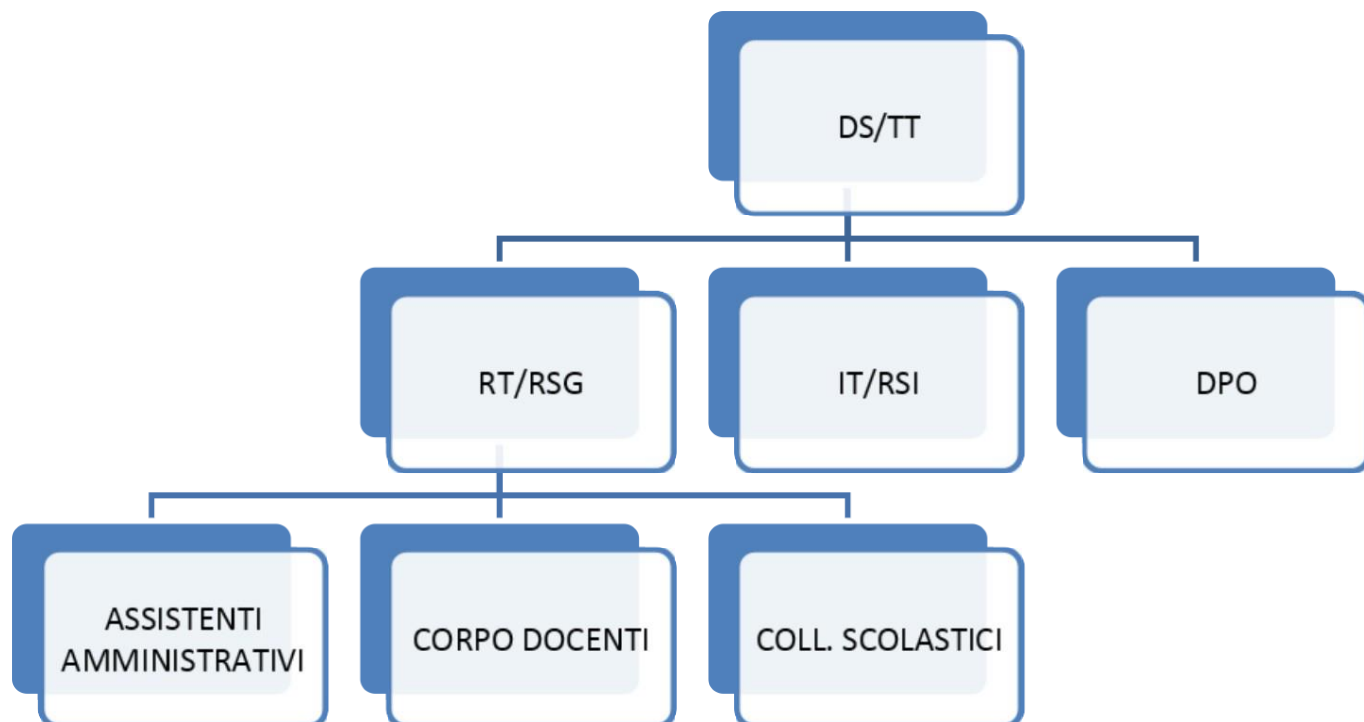




ISTITUTO COMPRENSIVO "GIOVANNI PALOMBINI"



Roma, 19/01/2022

Il dirigen scolastico

DS/TT	= Direzione/Titolare del Trattamento
RSG	= Responsabile del sistema di gestione
DPO	= Responsabile della Protezione dei dati
IT/RSI	= Responsabile informatico – Responsabile della Sicurezza delle Informazioni
ATA	= Personale non docente – amministrativo, tecnico e ausiliario
RT	= Responsabile del Trattamento
AT/I	= Addetto al Trattamento/ Incaricati